



ケミカルポンプと浮上油回収装置の流体機器メーカー

株式会社 **ワールドケミカル**



URL <https://www.wcc.co.jp>

E-mail chemical@wcc.co.jp

(English only) overseaschemical@wcc.co.jp

〈本 社〉

〒110-0016 東京都台東区台東1-1-14
D'sVARIE秋葉原ビル 3F

☎ 03(5818)5130(代) ☎ 03(5818)5131

本社営業部 ☎ 03(5818)5130 ☎ 03(5818)5131
海外営業部 ☎ 03(5818)5134 ☎ 03(5818)5131

〈名古屋営業所〉

〒460-0003 愛知県名古屋市中区錦1-11-20
平和不動産名古屋伏見ビル 9F

☎ 052(253)8426 ☎ 052(253)8436

〈大阪営業所〉

〒550-0002 大阪府大阪市西区江戸堀1-19-25
小谷パークビル 3F

☎ 06(6467)8565 ☎ 06(6467)8566

〈福岡営業所〉

〒812-0011 福岡県福岡市博多区博多駅前2-17-19
安田第5ビル 5F

☎ 092(710)6001 ☎ 092(710)6125

〈筑波工場〉

〒300-2521 茨城県常総市大生郷町6127-5

☎ 0297(24)1071 ☎ 0297(24)1075

サービスセンター

〒300-2521 茨城県常総市大生郷町6127-5

☎ 0297(24)1071 ☎ 0297(24)1075

■ご用命は下記へ

WORCHEMI TAIWAN CO., LTD.

台湾華爾多科技股份有限公司

42955 台中市神岡區中山路915號
No.915, Zhongshan Rd., Shengang Dist.,
Taichung City 42955, Taiwan (R.O.C.)

☎ 886-4-2562-8358 ☎ 886-4-2562-8351

URL <https://www.worldchemical.com.tw>

E-mail worchemi@ms34.hinet.net

SUZHOU WORLD TECHNOLOGY CO., LTD

蘇州華而多科技有限公司

江蘇省蘇州市相城經濟開發區富元路61號
61. Fu Yuan Road, Xiang Cheng Economic District,
Suzhou, Jiangsu Province, China

☎ 86-512-6579-8212 ☎ 86-512-6579-8215

URL <http://www.worldchemical.com.cn>

E-mail worldchemical@wcs.szbnet.com

WORLD CHEMICAL USA, INC.

25691 Atlantic Ocean Dr. Unit B-15 Lake Forest,
CA 92630. USA.

☎ 1-949-462-0900

URL <https://www.worldchemicalusa.com>

E-mail wca@worldchemicalusa.com

地球の環境を守るため
ケミィがお手伝いします!



(Chemmy)



この印刷製品は、環境に配慮した資料と工場です。



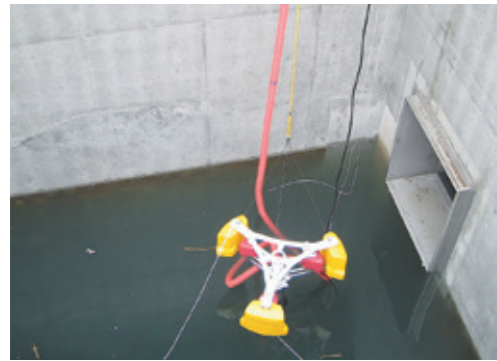
ミックス 紙に責任ある森林管理を支えています FSC® C005004

水面浮遊物／浮上油回収フロートポンプ

GYROSKIMMER

ジャイロスキマー





雨水ピット最終槽に設置



集中クーラント槽に設置

用途

- 1 集中クーラントピットの浮上油回収移送に
- 2 スラリー・スラッジなど、摩耗性物質混入浮上油の回収移送に
- 3 排水処理プラントのスカム回収移送に
- 4 汚染土壌洗浄時の浮上油回収移送に
- 5 河川・港湾の緊急流出油回収に
- 6 浮遊樹脂ペレットや樹脂パウダーの回収に

特長

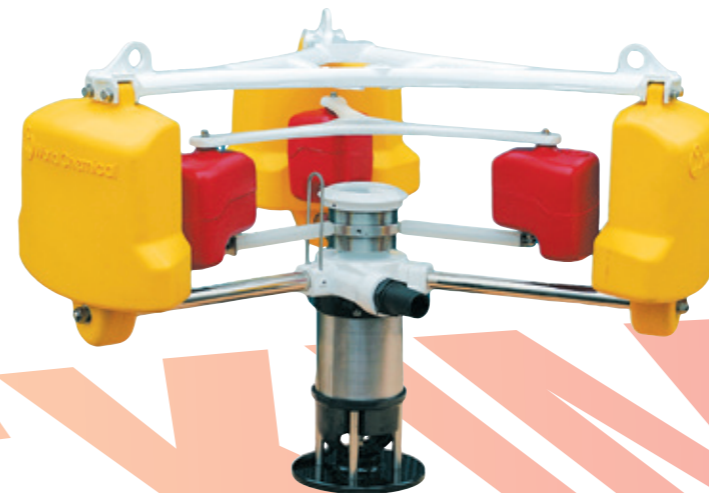
- 1 ダブルフロート構造で波の揺動や液面変動にすやかに追従、表層油を連続的に回収します。
- 2 フローティングポンプスキマーのため、一台で浮上油の回収と移送ができます。
- 3 摩耗性の激しい切粉、砥粒、土砂などが混入した油でも安定した耐久性を発揮します。(YD-810GYP型)
- 4 単相100V用と工業用3相動力用の2種類を用意しています。(YD-1200GYP型を除く)
- 5 AL成形部品(粉体塗装施工)と軽量SUS/樹脂ポンプのマッチングで、軽量化を実現しました。



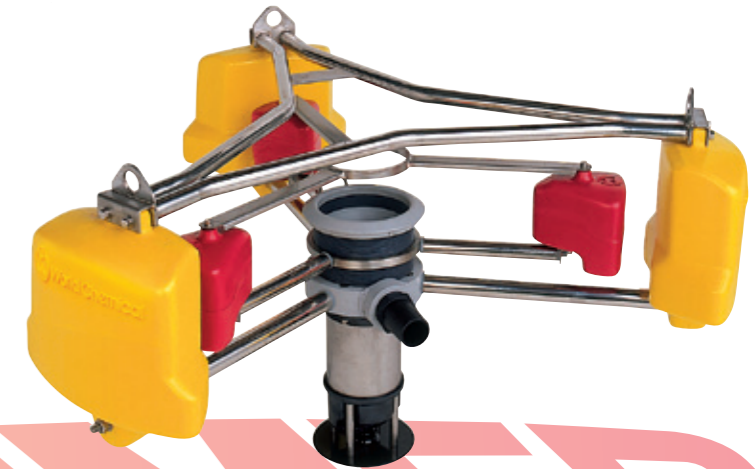
YD-600GYP型



YD-800GYP型

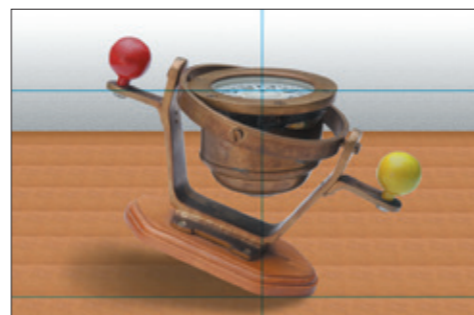


YD-1000GYP型



YD-1200GYP型

常に水面と平行に保ちながら表層油を吸引、
羅針盤をイメージさせる動きの「ジャイロスキマー」



ぜひ動画を
ご覧ください



優れた回収能力

例：食品工場の原水槽に浮く油性スカムの回収現場



回収開始時



2.5時間後

〈型式表示〉

YD-600 GYP - Y6 V 06 620 N T

フロート径

型式

GYP
PS
RSS
JFL

水中ポンプ

動力

A6: 0.25kW(単相)
Y6: 0.25kW
A0: 0.4kW(単相)
00: 0.4kW
01: 0.75kW
02: 1.5kW

ケーブル材質

V: VCT
P: 2PNCT

ケーブル長さ

長さ: m数で表記
(標準=06: 6m)

周波数/電圧

510: 50Hz/100V
520: 50Hz/200V
538: 50Hz/380V
540: 50Hz/400V
610: 60Hz/100V
620: 60Hz/200V
622: 60Hz/220V
640: 60Hz/400V
644: 60Hz/440V
※その他電圧はご相談ください

ゴミ除けネット

N: 有り
未表記: 無し

特型

T: 特型
未表記: 標準品

〈ダブルフロート構造〉

水面に浮く油は、通常伸び広がっているため、厚みはそれほど厚くありません。

表層面の油を吸引回収する場合、「いかに余分な水の吸引を少なくし油回収効率を向上させるか！」がスキマー設計において最も重要となります。

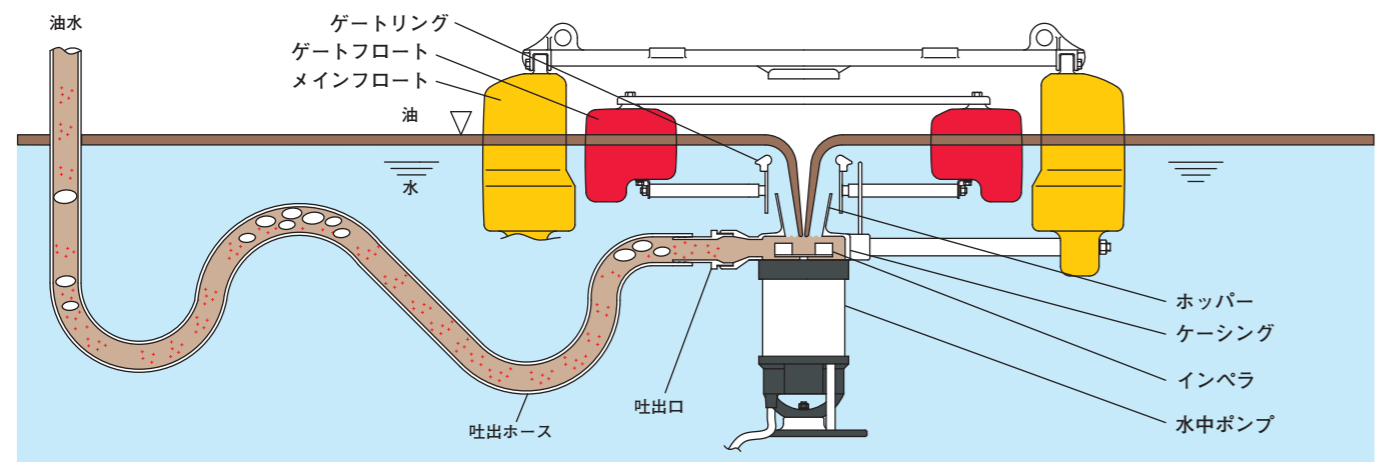
ダブルフロート構造は、波の揺動や空気混入によるスキマーの上下揺れや液面の変動にすやかに追従して、常に表層油水を連続的に回収する設計となっています。



ぜひ動画をご覧ください。
(YouTube動画)



※ゲートリングの簡単な調節作業によって、流入量の増減を調整することが可能です。



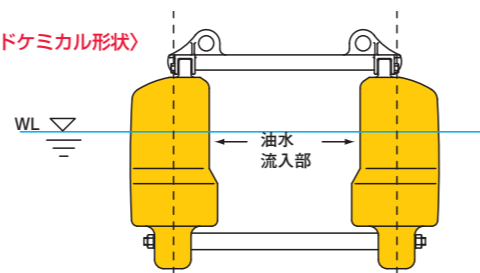
〈専用成形されたメインフロート形状〉

メインフロートの喫水部形状を細くすることで油水流入部の間隔を広げました。

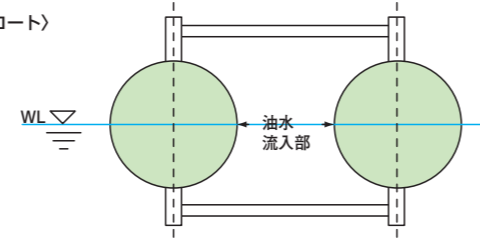
球形フロートに比べ、粘度を有する浮上油やスカムがスムーズに回収口に流入します。

また、水中部を太くすることでジャイロスキマーを浮かせるために必要な浮力を確保しています。

〈ワールドケミカル形状〉



〈球形フロート〉

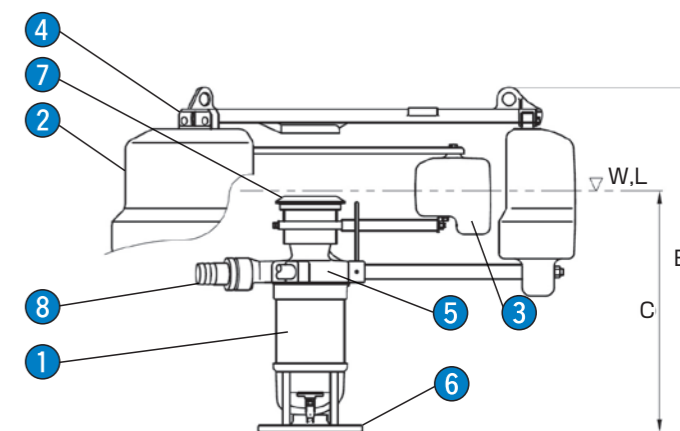
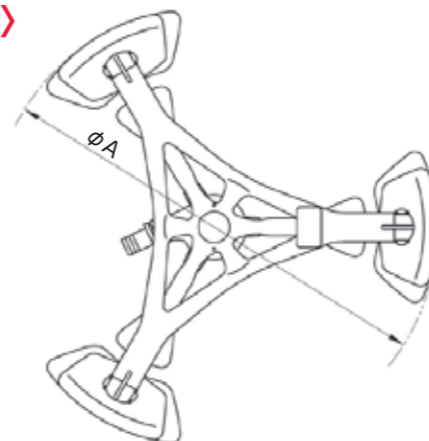


〈仕様表〉

概要	水中ポンプ付きフローティングスキマー				
使用条件	排水 常温~40℃ MAX (酸、有機溶剤混入不可)				
回収対象	水面に浮遊する鉱物油・動植物油・スカム・パウダー				
型式	YD-600GYP	YD-800GYP	YD-1000GYP	YD-1200GYP	
設置面積(目安)	1m×2m程度の槽	2m×3m程度の槽	3m×3m程度の槽	5m×5m程度の槽	
仕様	性能	揚程4m×15L/min.	揚程4m×40L/min.	揚程7m×50L/min.	揚程7m×100L/min.
	ゲートリングキャップ口径	φ60 mm	φ95 mm	φ95 mm	φ165 mm
	流入落差	5 mm	7 mm	10 mm	10 mm
	動力	単相 100V 0.25kW 50/60Hz 3相 200V 0.25kW 50/60Hz	単相 100V 0.25kW 50/60Hz 3相 200V 0.25kW 50/60Hz	単相 100V 0.4kW 50/60Hz 3相 200V 0.4kW 50/60Hz	3相 200V 0.75kW 50/60Hz
	外形	φ560×538.5H(100V) 528.5H(200V) (mm)	φ780×674H(100V) 663H(200V) (mm)	φ1000×651H(100V) 620V (200V) (mm)	φ1200×659H (mm)
	重量	約13kg	約22kg	約23kg	約28kg
材質	フロート部	メインフロート/ゲートフロート: PE樹脂成型品(専用)			
	ケーシング部	SCS13	AC(表面ポリエステル樹脂系粉体塗装施工)		
	ケーシング部	水中ポンプ用キャプタイヤケーブル: VCT×6m			
	ケーシング部	水中ポンプ用キャプタイヤケーブル: VCT×6m			
付属品	吐出しホース	フレキホースφ25×5m	フレキホースφ38×5m	フレキホースφ38×5m	フレキホースφ50×5m
	水中ポンプ	本体部: SUS304/インペラ: ガラス繊維強化ABS樹脂製 軸シール: ダブルメカニカルシール			
仕様変更	ケーブル長延長	水中ポンプキャプタイヤケーブル延長: 10m/15m/20m/25m以上の場合はご相談願います。(単相100Vの場合は10mまで)			
	ケーブル材質	水中ポンプキャプタイヤケーブル材質変更(標準VCT→2PNCT選択可能)			
	異電圧対応	水中ポンプ電圧変更(3相モータの場合)			
	ホース延長	ホースの延長は希望長をお申し付けください。			
オプション設定	ゴミ対策	ジャイロスキマー全周にPE製「ゴミ除けネット」装着可(1インチ幅メッシュ)			

*本書の内容に関しては、製品改良の為に予告なしに変更することがあります。

〈寸法図〉



	動力	A(外径)	B(全高)	C(喫水下)
YD-600GYP	100V	φ560	538.5	413.5
	200V		528.5	403.5
YD-800GYP	100V	φ780	674	459
	200V		663	448
YD-1000GYP	100V	φ1000	651	455
	200V			
YD-1200GYP	200V	φ1200	659	462

1 水中ポンプ	6 ケーブル保護ベース
2 メインフロート	7 ゲートリング
3 ゲートフロート	8 ホース竹の子
4 メインフロートフレーム	
5 ケーシング	

軽石回収にも実績があります

水中ポンプ部内のケーシング構造やインペラ材質を変えることで、海上に浮遊する軽石の回収を行いました。その他にも様々な実績がありますので、現場に合ったご提案をいたします。また、デモ機にて現場でお試しいただけますので、浮上油・浮遊固形物の除去はお気軽にご相談ください。



軽石回収動画はこちら
(YouTube動画)

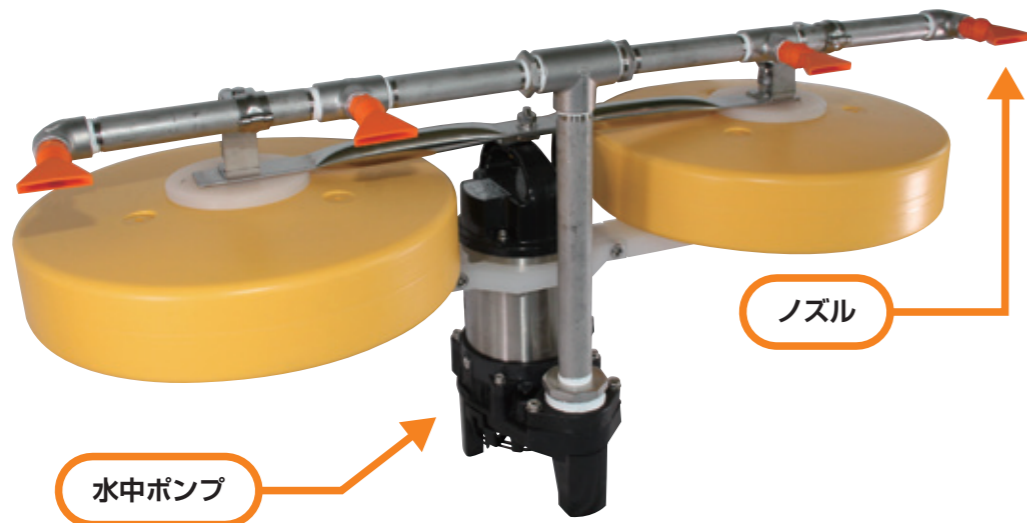
浮上式スカムスイーパー

ジェットフロー

水の噴射で停滞した水面に水流を作り
油やスカムの回収をサポートします

〈型式〉

YD-25JFL



用途

1. 塗装循環ピットの塗装カス回収
2. 食品工場の排水ピットのスカム回収
3. アオコ、浮草の回収

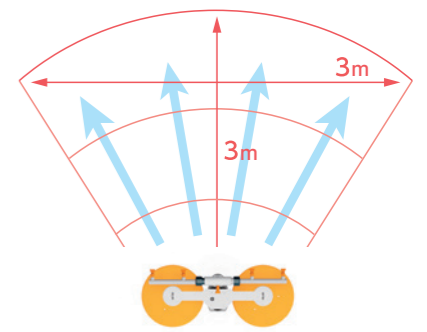
特長

1. ジェットフローは、浮遊式（水面の変動に追従）の噴射装置です。
2. 流動性が乏しい高粘度浮遊スカムを水流で流し寄せ、スピーディーな回収を補助します。
3. 表面が乾いた浮遊物も、水流ができることで砕かれやすくなり回収効率が上がります。
4. 噴射の角度を変更できるので、スカム性状や泡などに適応します。
5. 広いピットや複雑な形状のピットには、複数のジェットフローを設置することで回収の効率がアップします。

〈仕様表〉

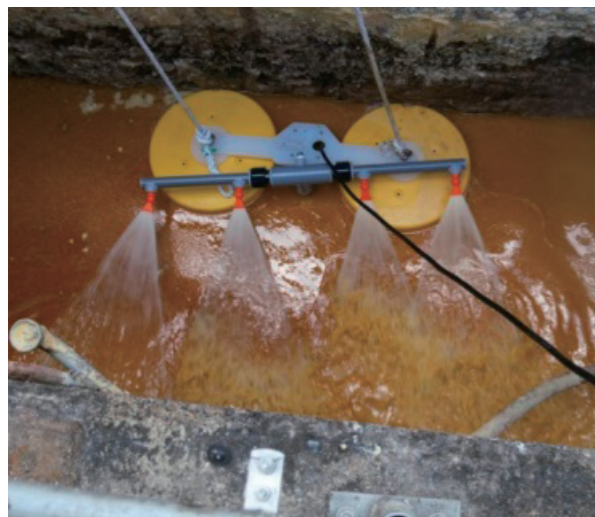
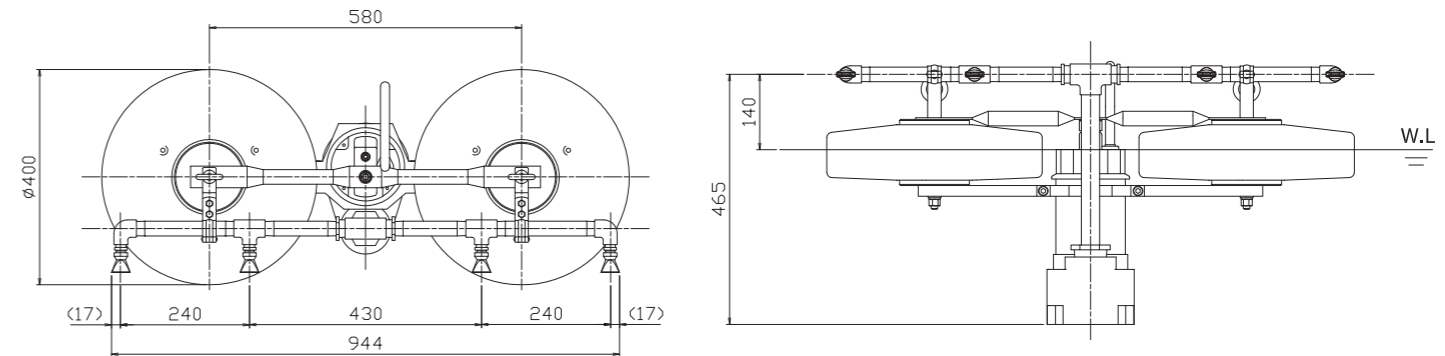
型 式	YD-25JFL	
仕 様	性 能	揚程 1m×吐出し（噴射）量 200L/min.
	射程範囲	1~3m
	動 力 (水中ポンプ用)	単相 100V 0.4kW (50/60Hz) 3相 200V 0.4kW (50/60Hz) 絶縁等級：E種、サーマルプロテクタ付
	外 形	L944×W400×465H (mm)
	重 量	約18kg
	液 温	40℃まで
材質 他	水中ポンプ部	本体部/インペラ：FC製 軸シール：SIC製ダブルメカニカルシール
	ノズル部	数量：4カ所 形状：フレア型、ノズル幅45mm、材質：POM
	フロート部	外形：φ400、材質：PP
	ケーブル部	水中ポンプ用キャブタイヤケーブル：VTC×6m
オプション	操 作 盤	操作盤ON/OFFスイッチ、電磁開閉器、間欠運転用タイマー

〈射程範囲〉

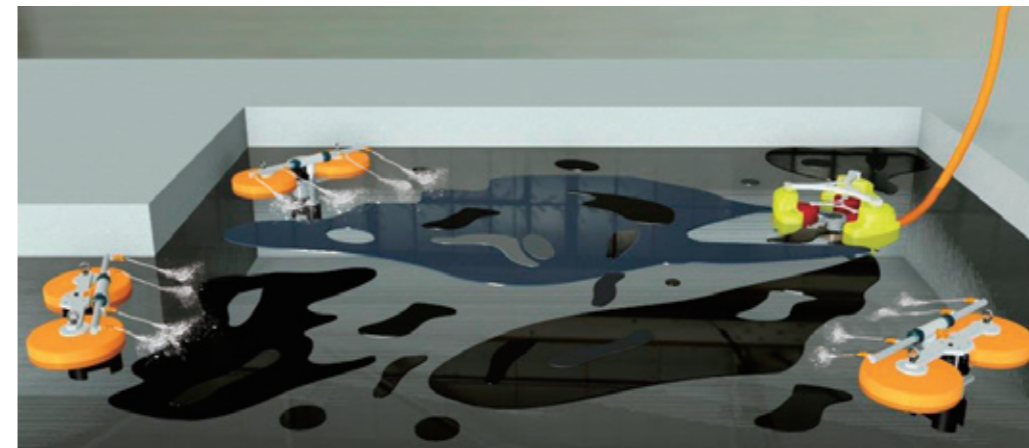


噴射の角度は
お客様で自在に変更できます！

〈寸法図〉



ぜひ動画を
ご覧ください



“ほうき”のように
効率良く浮遊物を
集めます！

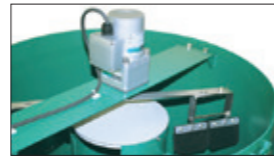


FO型分離槽

200FO型と400FO型の大小2機種を用意しています。
ジャイロスキマーと組み合わせてご使用ください。

特長

1. 分離槽本体にインバータを内蔵した制御盤を取り付け、FO型分離槽側からジャイロスキマーの配線／発停ができます。
2. 制御盤内にジャイロスキマー用と分離槽スクレーパ用のインバータを搭載しています。
3. ジャイロスキマーをインバータコントロールすることで、泡立ちやすい液への対応や油水分離性の向上が計れます。
4. 分離槽の強制排油スクレーパをインバータ制御することで、油粘度に最適な調整ができます。

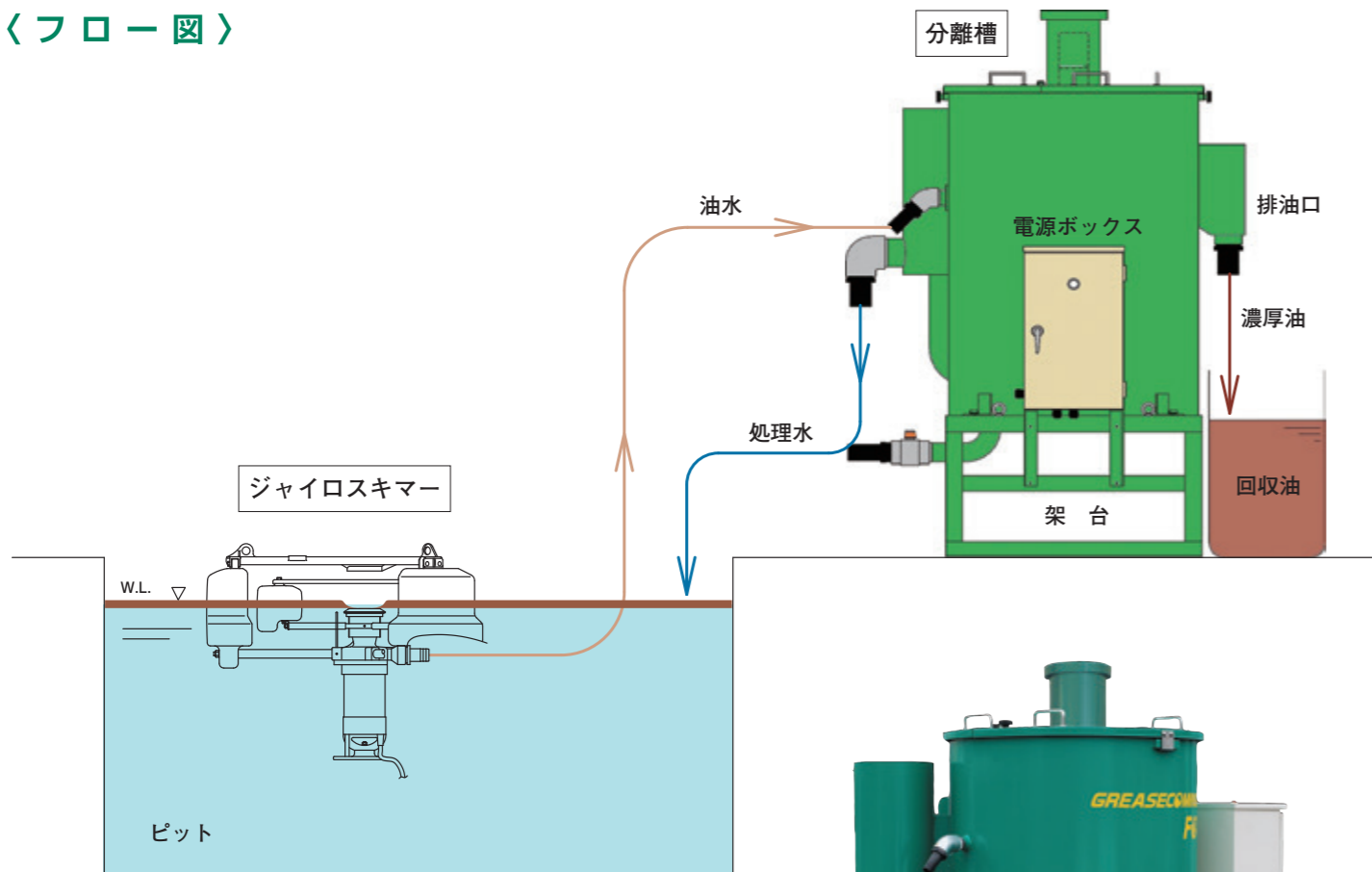


スクレーパ



ぜひ動画をご覧ください。

〈フロー図〉

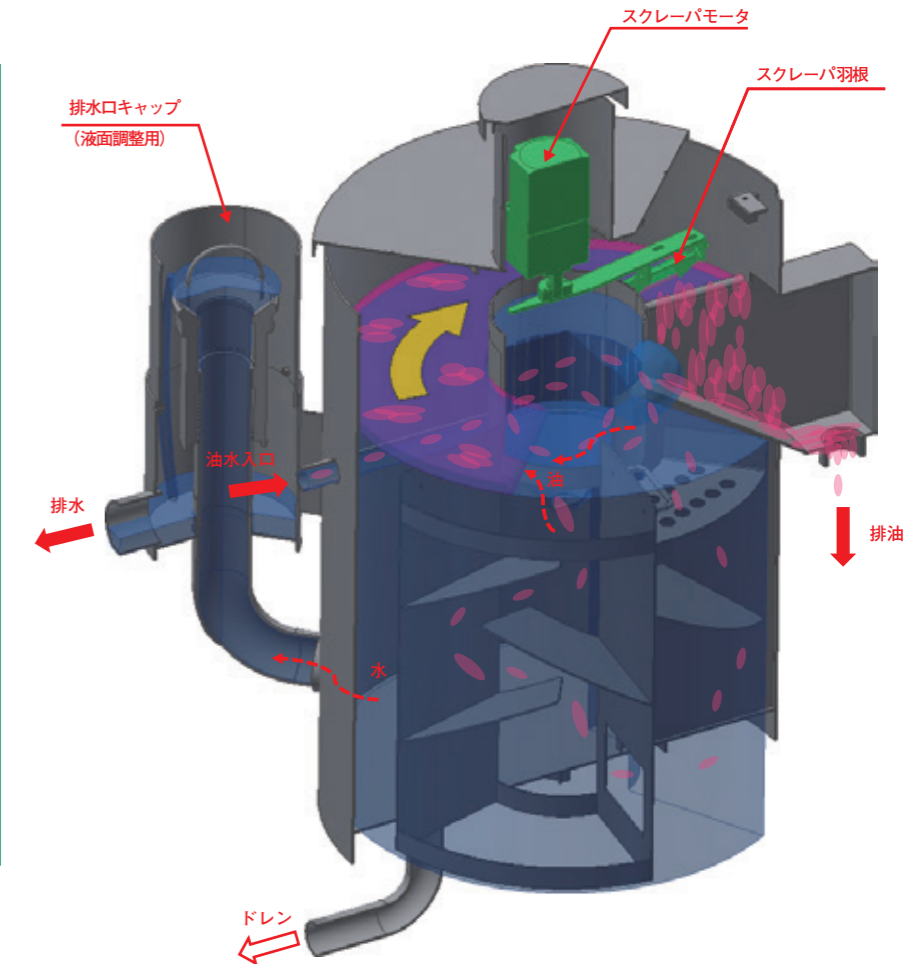
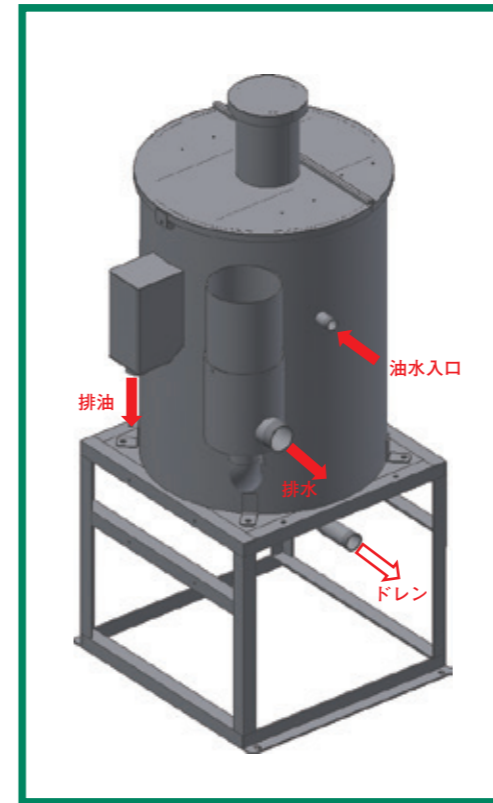


1. 電源BOX、排油口の配置は実際の機器と異なります。各製品の組立外形図をご参照ください。
2. 回収油受けタンクは附属していません。



200FO型分離槽

〈油水分離 説明図〉



〈仕様表〉

型式	YD-200FO	YD-400FO
適応機種	YD-600GYPシリーズ	YD-800/810/1000/1200GYP/40PSシリーズ
構造	比重差分離方式、油排出方式：大型スクレーパによる強制排油方式	
容積	約200L	約390L
外形	1086×810×1642H(架台含)	1311×944×1742H(架台含)
材質	SS製	
重量	約155kg(満水時約350kg)	約225kg(満水時約620kg)
塗装	内外面：エポキシ樹脂系塗装(塗色：マンセル2.5G4/8近似色)	
口径	注水口：φ25ホース竹の子	注水口：φ38ホース竹の子
	排水口：φ38ホース竹の子	排水口：φ65ホース竹の子
	排油口：φ50ホース竹の子	排油口：φ65ホース竹の子
	ドレン口：φ38ホース竹の子	ドレン口：φ50ホース竹の子
スクレーパ	防水型ギヤードモータ駆動(インバータ制御により回転速度可変)	
	3相 200V 40W 防水ギヤードモータ	3相 200V 60W 防水ギヤードモータ
制御盤	SS製、屋外型、盤外面	
	通電表示灯：白色、運転用照光式押しボタンスイッチ：赤色、停止用照光式押しボタンスイッチ：緑色 内部機器：漏電遮断器、インバータ×2(ポンプ/スクレーパ制御&発停)、端子台(1次側&機器接続)	
付属品	排水ホース3m、排油ホース1m(ホースバンド付)	
仕様変更	タイマー装置	カレンダータイマー(16回/Day設定×1週間)を盤内に収納可
	材質変更	SUS材質の分離槽
	制御盤	制御盤無しに変更可

*本書の内容に関しては、製品改良の為予告なしに変更することがあります。